

LATVIJAS REPUBLIKA

SITUĀCIJAS PLĀNS

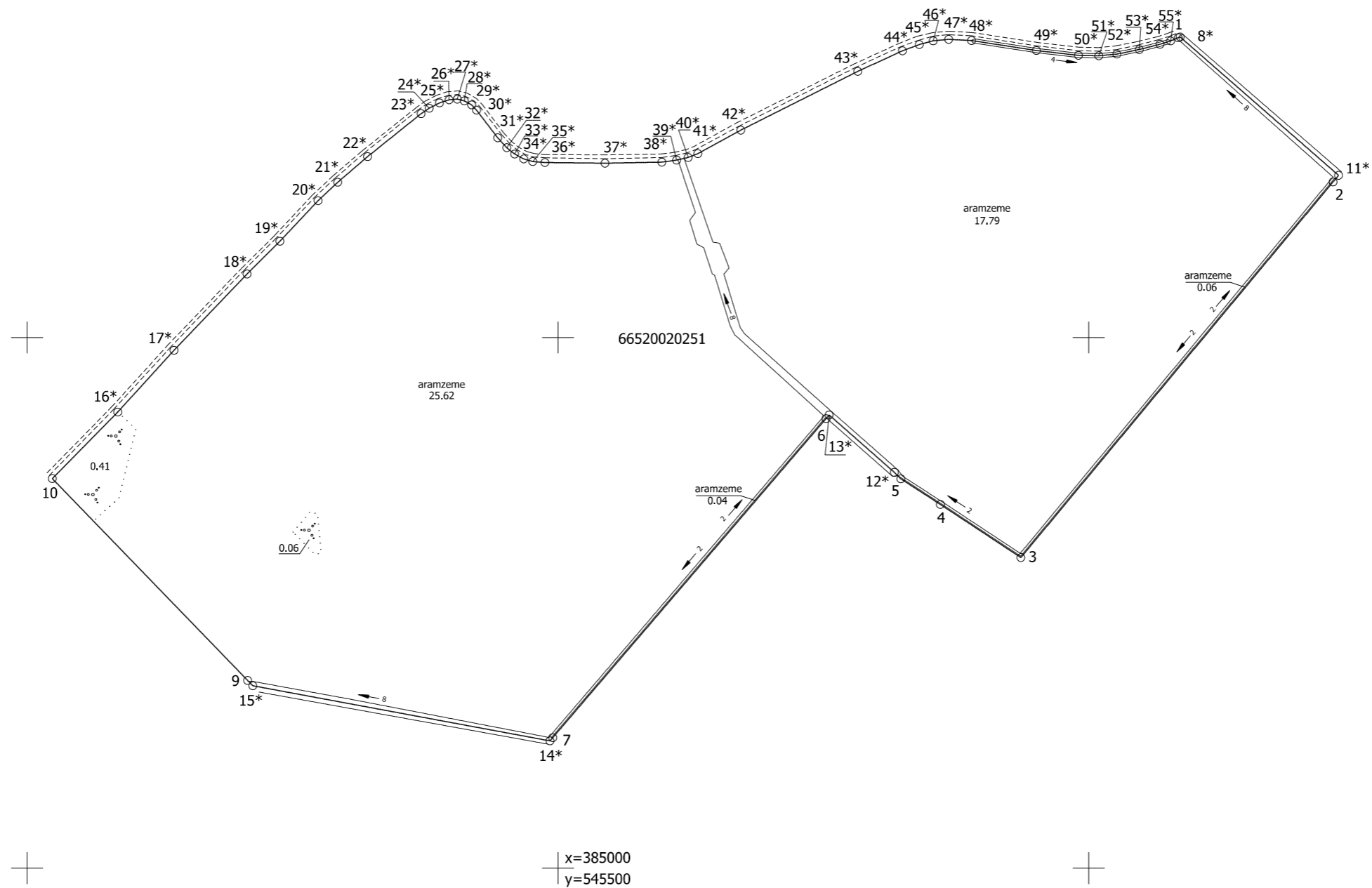
Zemes vienības kadastra apzīmējums: 6652 002 0251

Plānā attēlota informācija atbilstoši situācijai apvidū 2023.gada 5.jūlijā

Plāna mērogs 1: 5000

Zemes vienības platība: 44.70 ha

Zemes vienības platība ha	ZEMES LIETOŠANAS VEIDU EKSPLIKĀCIJA													
	Lauksaimniecībā izmantojamā zeme	tajā skaitā				Meži	Krūmāji	Purvi	Ūdens objektu zeme	tajā skaitā		Zeme zem ēkām un pagalmiem	Zeme zem ceļiem	Pārējās zemes
		Aramzeme	Augļu dārzeņi	Plavas	Ganības					zem ūdeņiem	zem zivju dīķiem			
44.70	43.51	43.51	-	-	-	0.47	-	0.72	0.72	-	-	-	-	



Zemes vienības platība: 44.70 ha

Situācijas plāns	6652 002 0251	Plāna mērogs 1: 5000	2. lapa no 2
Mērnieks Jānis Domburs sertifikāta Nr. AB0103	Plāns sagatavots atbilstoši Ministru kabineta 2011.gada 27.decembra noteikumiem Nr.1019 "Zemes kadastrālās uzmērīšanas noteikumi"		