



# LATVIJAS REPUBLIKA

RĪGAS rajons

KRIMULDAS pagasts

Osteri

Nekustamā īpašuma kadastra Nr. 8068 005 0421

## ZEMES ROBEŽU PLĀNS

Robežas noteiktas atbilstoši Krimuldas pagasta padomes 2005. gada 30. septembra sēdes protokolam Nr.11

Plāns izgatavots sakarā ar nekustamā īpašuma "Ostermaņi" ar kadastra Nr. 8068 005 0218 sadalīšanu un sastādīts pēc 2006. gada zemes robežu uzmērīšanas materiāliem mērogā 1:2000

Zemes kopplatība ir 4,20 ha

VALSTS ZEMES DIENESTS  
Lielrīgas reģionālā nodaļa

Rīgas biroja vadītājs			
-----------------------	--	--	--

Eksplicācija																
Zemes lietošanas veidi																
Zemes vienība Nr.	Kopplatība	Lauksaimn. izmant. zeme	Tai skaitā				Meži	Krūmāji	Purvi	Zem ūdeņiem	T. sk.	Zem zivju dīķiem	Zem ēkām un pagāmiem	Zem ceļiem	Pārējās zemes	Mellorēto LIZ
			Aramzeme	Augļu dārzeņi	Pļavas	Ganības										
Kopā	4.20	4.20	4.20	-	-	-	-	-	-	-	-	-	-	-	-	4.20

### Zemes vienības izvietojuma shēma

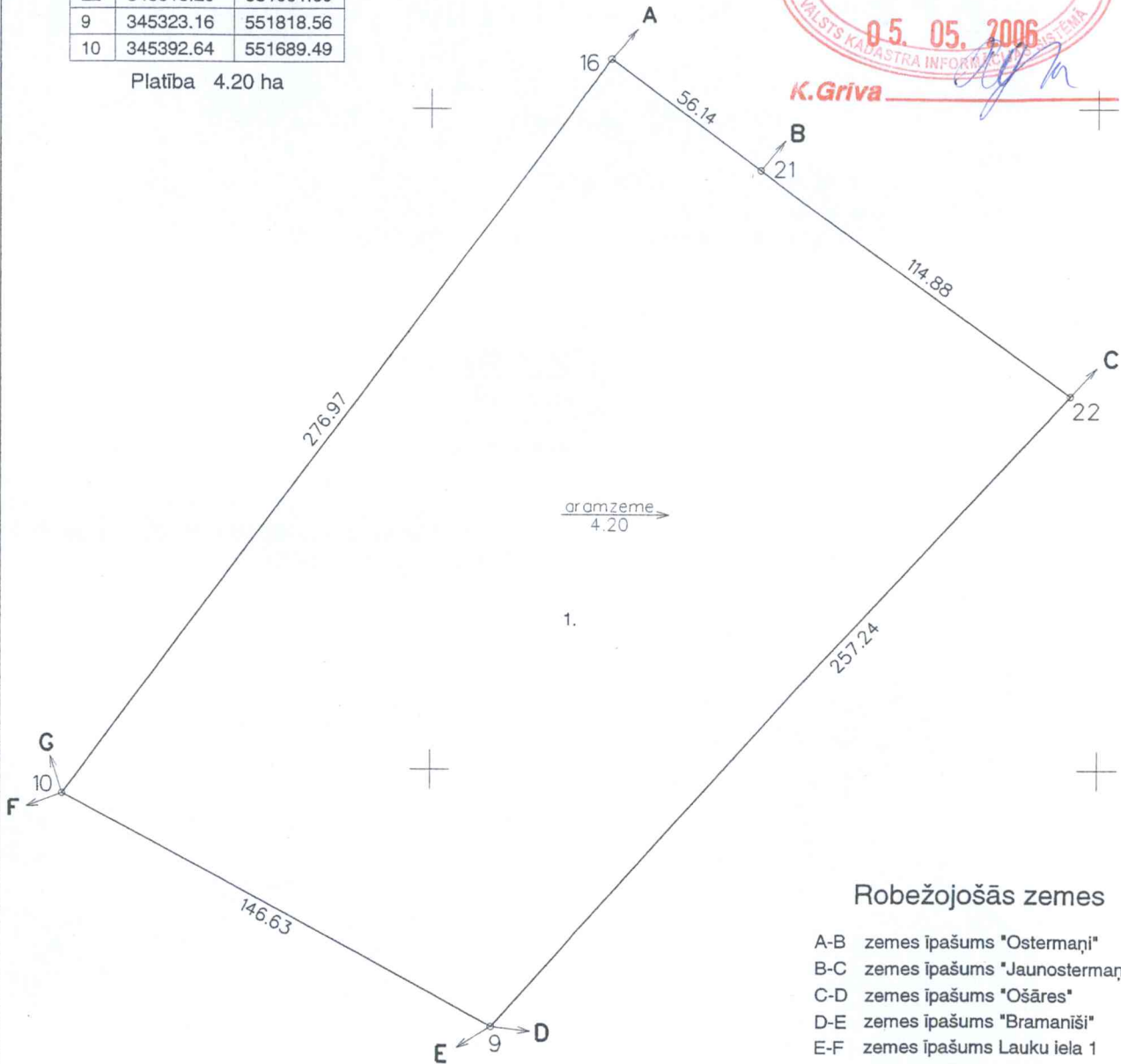


### Robežpunktu koordinātas

Koordinātu sistēma LKS-92  
Mēroga koeficients 0.999631

Nr.	X	Y
16	345615.08	551854.34
21	345581.67	551899.43
22	345513.29	551991.69
9	345323.16	551818.56
10	345392.64	551689.49

Platība 4.20 ha



### Robežojošās zemes

- A-B zemes īpašums "Ostermaņi"
- B-C zemes īpašums "Jaunostermaņi"
- C-D zemes īpašums "Ošāres"
- D-E zemes īpašums "Bramaņi"
- E-F zemes īpašums Lauku iela 1
- F-G zemes īpašums "Bramaņi-2"
- G-A zemes īpašums "Kauperi"

### Nekustamā īpašuma lietošanas tiesību aprūtinājumi

1. 030203 - atrodas Gaujas nacionālā parka ainavu aizsardzības zonā 4.20 ha



<b>Mūsu mērnieks</b>		Firma: SIA "Mūsu mērnieks"
Licence Nr. 088		Adrese: Gaujas iela 27, Ādaži, Rīgas rajons, LV 2164
		Tālrunis: 9490097
Direktors	K. Balodis	15.03.2006
Mērnieks	M. Dundurs	15.03.2006

Kadastra Nr.	8068	005	0421
--------------	------	-----	------