

NOSACĪJUMI

zemes ierīcības projekta izstrādei
nekustamā īpašuma Kauperi Krimuldas pagastā, Siguldas novadā, zemes vienības ar
kadastra apzīmējumu 8068 005 0317 sadalīšanai

1. **Zemes ierīcības projekta izstrādes mērķis** – veikt zemes vienības ar kadastra apzīmējumu 8068 005 0317 sadali, sadalot zemes vienību sešās daļās;
2. **Projekta robežas** – zemes vienības ar kadastra apzīmējumu 8068 005 0317 robežas.
3. **Zemes ierīcības projektu izstrādāt:**
 - 3.1.pamatojoties uz Siguldas novada pašvaldības Būvvaldes izsniegtiem Nosacījumiem;
 - 3.2.saskaņā ar Zemes ierīcības likumu, Ministru kabineta 2016. gada 2. augusta noteikumiem Nr. 505 “Zemes ierīcības projekta izstrādes noteikumi”, Aizsargjoslu likumu, Dokumentu juridiskā spēka likumu, Zemes pārvaldības likumu un Krimuldas novada domes 2016. gada 29. jūlija saistošo noteikumu Nr. 5 “Par Krimuldas novada teritorijas plānojuma no 2016. gada grafisko daļu un teritorijas izmantošanas un apbūves noteikumiem” nosacījumiem.
4. **Prasības projekta izstrādei:**
 - 4.1.projektu izstrādāt elektroniski un iesniegt saskaņošanai parakstītu ar drošu elektronisko parakstu;
 - 4.2.projekta sastāvā iekļaut zemes vienības īpašnieka apliecinājumu, ka īpašums ir vai nav apgrūtināts ar zemes vienības sadales ierobežojumiem (piemēram, kredītsaistībām, uzturlīgumiem, tiesas nolēmumiem); ja īpašums ir apgrūtināts ar kredītsaistībām, īpašnieks papildus iesniedz dokumentu, kas apstiprina kreditora piekrišanu projekta izstrādei;
 - 4.3.zemes vienību robežu posmus projektēt pa izteiktiem apvidus lineāriem objektiem vai pēc iespējas kā taisnas iedomātas līnijas bez lauzumiem, robežu posmu pagrieziena leņķus veidojot pēc iespējas tuvāk 90 grādiem, ievērojot pieļaujamo zemes vienības minimālo platību;
 - 4.4.projekta grafisko daļu izstrādāt vektordatu formātā (*.dwg, *.dgn vai *.shp datņu formātā) Latvijas ģeodēzisko koordinātu sistēmā un par kartogrāfisko pamatni izmantot ortofotokarti, topogrāfisko karti mērogā 1:2000 vai situācijas plānu;
 - 4.5.konkretizēt nekustamā īpašuma lietošanas tiesību apgrūtinājumus, precizējot noteikto apgrūtinājumu robežas atbilstoši objekta atrašanās vietai un aizsargjoslu robežu iezīmēšanu atbilstoši projekta mēroga noteiktībai, un apgrūtinājumu klasifikācijas kodus atšifrēt atbilstoši Ministru kabineta 2014. gada 4. februāra noteikumu Nr. 61 “Noteikumi par Apgrūtināto teritoriju informācijas sistēmas izveidi un uzturēšanu un apgrūtināto teritoriju un nekustamā īpašuma objekta apgrūtinājumu klasifikatoru” 2. pielikumam “Vienotais apgrūtināto teritoriju un nekustamā īpašuma objekta apgrūtinājumu klasifikators”;
 - 4.6.projekta paskaidrojuma rakstā un grafiskajā daļā norādīt piekļuves iespējas zemes vienībām;
 - 4.7.projekta paskaidrojuma rakstā sniegt informāciju par jaunu nekustamo īpašumu veidošanas nepieciešamību, sniegt priekšlikumu jaunveidojamo nekustamo īpašumu nosaukumiem vai adresēm un izvēlē ņemt vērā Ministru kabineta 2012. gada 10. janvāra noteikumu Nr. 50 “Vietvārdu informācijas noteikumi” 9. punkta un 38.2. apakšpunkta nosacījumus;
 - 4.8.ierosinātājs un citi projekta saskaņotāji, kuri lieto drošu elektronisko parakstu, piekrišanu projekta īstenošanai un saskaņojumu par projektētās teritorijas robežām

izsaka, parakstot projektu ar drošu elektronisko parakstu un iezīmējot ar laika zīmogu, vai piekrišanu projekta īstenošanai un saskaņojumu par projektētās teritorijas robežām izsaka, parakstot portatīvā dokumenta (PDF) formātā sagatavoto projekta grafiskās daļas izdrukā vai iesniedzot zemes ierīkotājam rakstisku apliecinājumu brīvā formā, kuru zemes ierīkotājs ievieto projektā.

5. Pieprasīt projekta izstrādes nosacījumus un veikt projekta saskaņošanu:

5.1. Dabas aizsardzības pārvalde;

5.2. VSIA "Zemkopības ministrijas nekustamie īpašumi" Zemgales reģiona meliorācijas nodaļa;

5.3. pieprasīt projekta izstrādes nosacījumus un saskaņojumus no citām valsts un pašvaldības institūcijām vai inženierkomunikāciju turētājiem, kuru inženierkomunikācijām un inženierbūvēm tiek noteiktas aizsargjoslas, ja tādas tiek konstatētas zemes vienības robežās.

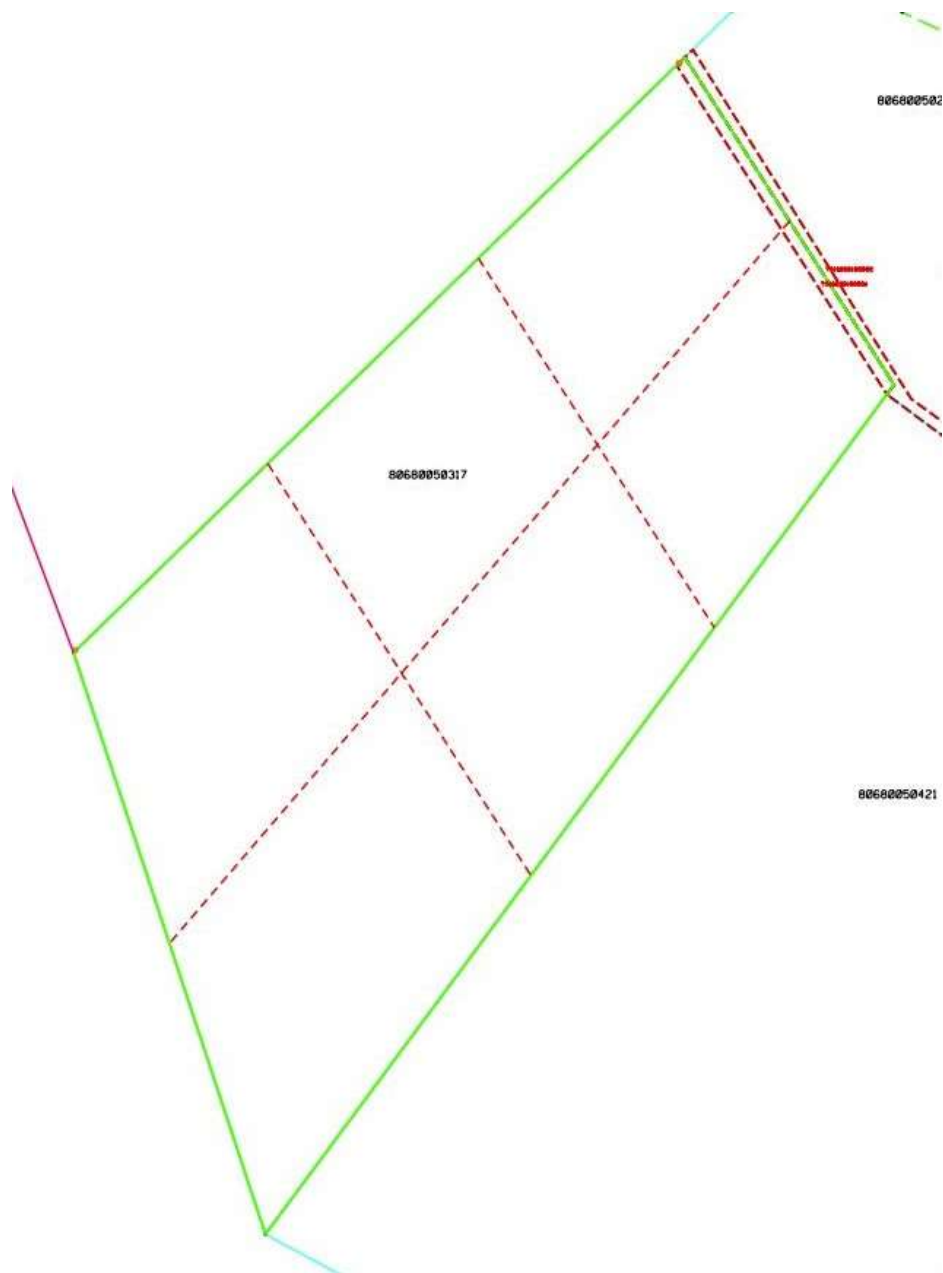
6. Nosacījumu izpildes termiņš – maksimālais izpildes termiņš ir divi gadi līdz projekta iesniegšanai Siguldas novada pašvaldībā apstiprināšanai.

Sēdes vadītāja

(personiskais paraksts)

R.Bete

Nekustamā īpašuma Kauperi Krimuldas pagastā, Siguldas novadā, zemes vienības ar kadastra
apzīmējumu 8068 005 0317 sadales shēma



[..]

IZRAKSTS PAREIZS
Siguldas novada pašvaldības
Būvniecības kontroles pārvaldes
Klientu apkalpošanas speciāliste L. Vilniņa

Šis dokuments ir apstiprināts ar drošu elektronisko parakstu un satur laika zīmogu.